



法律問題、年金、税金、
相続、健康、医療、
介護福祉、仕事、
子育て、生活困窮、
家庭問題、引きこもり、
進路、いじめ、不登校、
人間関係など専門家が
無料でご相談を
お受けします

なんでも 無料相談

トラブルや心配事、
ひとりで悩まずにご相談
ください (プライバシー厳守します)

ご相談内容を当NPOの運営スタッ
フがお伺いし、その内容に応じて、
当NPOメンバーの専門スタッフが
お会いして、詳細内容をお聞き
しながら懇切丁寧にアドバイスし、
一緒に解決していきます。

(金品貸借、不動産取引、政治・宗教活動
は行いません)

《これまでのおもなご相談事例》

交通事故被害補償、専門病院紹介、
父子家庭支援、生活繋ぎ資金融資、
遺産相続、離婚、財産分与、職場
のパワハラ、障害年金受給、家庭
内問題、福祉施設紹介、不登校、
単身高齢者保証、家族介護・医療
など

時間

13:00～15:00

会場

青葉区福祉保健活動拠点
『ふれあい青葉』

横浜市青葉区市ケ尾町1169-22

東急田園都市線「市が尾駅」下車
徒歩4分

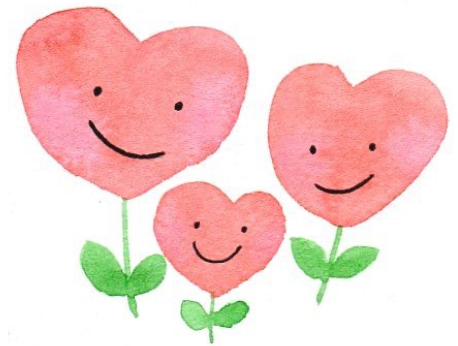
相談日

毎月

第1日曜日

または

第2日曜日



NPO法人
よりそいサポート・
ネットワーク

横浜市の公式認証を受けたボラン
ティア団体です。

トラブル・悩み・心配ごとをかか
えている人、地域・職場・学校・
家庭で孤立している人に、隣人愛
とボランティア精神で温かくより
そい、ひとりでも多くの方々が安
心して明るく暮らせるようサポ
ート、この活動を通じて地域福祉に
貢献しています。青葉区と横浜市
の社会福祉協議会の正会員です。

専門スタッフ (弁護士、医師、歯
科医師、税理士、社会保険労務士、
社会福祉士、介護福祉士、介護支
援専門員、精神保健福祉士、司法
書士、行政書士、宅地建物取引士、
心理カウンセラー、管理栄養士、
保育士、看護師、生活保護行政職
員、労働相談員、学習塾教師、大
学教授など) と運営スタッフは、
全員、無償ボランティアです。

ホームページ

www.yorisoi.info

「よりそいサポート・
ネットワーク」で
検索できます



特定非営利活動法人(NPO) よりそいサポート・ネットワーク

お問合せ・相談申込 / TEL 070-3345-5502 (専用電話) メール yorisoi.n@gmail.com

電話受付時間 平日 10:00～16:00 (時間外については留守番電話にメッセージをお願いします)

[連絡事務所] 横浜市青葉区桂台1-8-18 山崎誠政策研究所内



2024年度の無料相談

以下の当NPO専門スタッフが会場でご相談をお受けします。
この他の専門スタッフも随時ご相談に応じますのでお気軽にお問い合わせください。

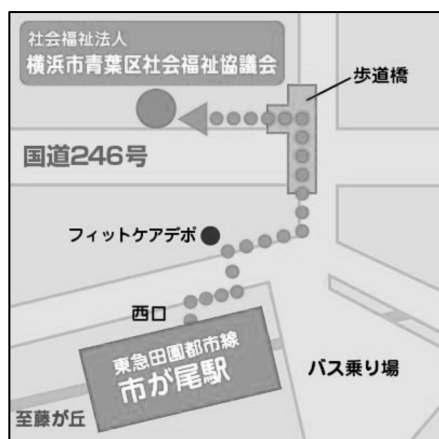
4月	7日	(日)		弁護士、内科医師、精神保健福祉士
5月	5日	(日)		社会福祉士、介護福祉士、介護支援相談員
6月	2日	(日)		税理士、宅地建物取引士、相続診断士
7月	14日	(日)	第2日曜	弁護士
8月	4日	(日)		社会保険労務士、司法書士
9月	1日	(日)		精神保健福祉士、介護支援相談員
10月	6日	(日)		弁護士、内科医師
11月	3日	(日)		管理栄養士、カウンセラー
12月	1日	(日)		労働専門員、学校教員
1月	12日	(日)	第2日曜	弁護士
2月	2日	(日)		デジタルライフプランナー
3月	2日	(日)		社会福祉士、介護福祉士、介護支援相談員

【やすらぎカフェ】 上記の無料相談日の午後1時～3時の間、「ふれあい青葉」にて、“やすらぎカフェ”を開いています。お飲物（お茶・コーヒー）とお菓子、新聞朝刊各紙を無料でご用意しています。ご相談のない方でも、お一人でも、ご友人や親子などご一緒でも、どなたでもいらして、ご自由におくつろぎの時間をお過ごしください。

会場案内 青葉区福祉保健活動拠点「ふれあい青葉」

横浜市青葉区市ヶ尾町1169-22(青葉区社会福祉協議会) / 市が尾駅徒歩4分

※駐車スペースが少ないので、電車・バスなどでご来館ください。



無料相談活動の一部には、青葉区社会福祉協議会の『あおばふれあい助成金』が使われています。